



DIYアドバイザー講座

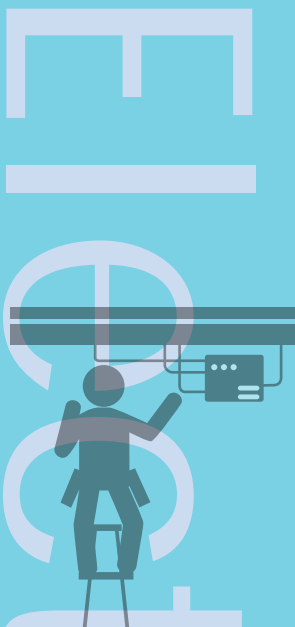
定員：10名

開講日：火・水曜日（予定）

*修業年限3年

<内容>

- DIYアドバイザー受験講座
- 木工に関する課題実習等



電気工事講座

定員：10名

開講日：火曜日（予定）

*修業年限2年

<内容>

- 電気工事に関する学習
- 第二種電気工事士受験講座
- ※2年目上期受験対応
(筆記6月上旬、技能7月下旬予定)



情報技術講座

定員：10名

開講日：金曜日（予定）

*修業年限2年

<内容>

- パソコンの初歩
- P検（3級）受験講座
- タブレット PC の操作等

特別専修コース生徒募集

開講期間：令和3年4月～令和4年3月 18:00～21:15

出願資格：(1) 高等学校の当該学科以外の学科の卒業者
(2) 高等学校第1学年以上の課程を修了した者、または同等以上の年齢および学歴があると認められる者

願書配布：令和3年1月12日（火）より

出願期間：令和3年2月8日（月）～10日（水）17:00～20:00

入試日程：令和3年3月1日（月）18:00

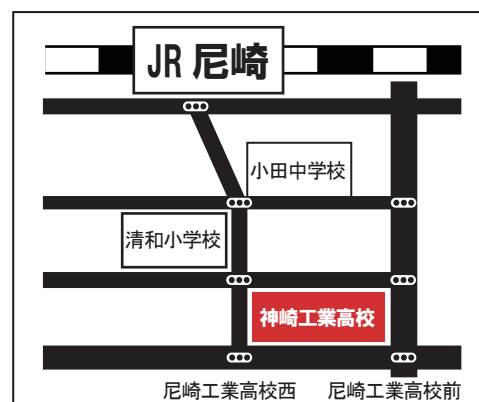
兵庫県立神崎工業高等学校

尼崎市長洲中通1丁目13番1号

TEL:06-6481-5503 FAX:06-6481-5708



本校ホームページ



JR 尼崎駅から南へ 800m

あなたもチャレンジしませんか！！

特別専修コース生徒募集



DIYアドバイザー講座

定員：10名

開講日：火・水曜日（予定）

*修業年限3年

<内容>

- ・DIYアドバイザー受験講座
- ・木工に関する課題実習等



電気工事講座

定員：10名

開講日：火曜日（予定）

*修業年限2年

<内容>

- ・電気工事に関する学習
- ・第二種電気工事士受験講座

※2年目上期受験対応
(筆記6月上旬、技能7月下旬予定)



情報技術講座

定員：10名

開講日：金曜日（予定）

*修業年限2年

<内容>

- ・パソコンの初歩
- ・P検（3級）受験講座
- ・タブレット PC の操作等

兵庫県立神崎工業高等学校

こんな学習をしています！

情報技術講座

開講曜日(予定)：金曜日

昨今、コンピュータの発展はめまぐるしいものがあります。コンピュータのイロハから、年賀状や家計簿など実用的なもの
の作成、工業高校長協会のパソコン利用技術検定、P検定等へ
挑戦等に無理をせずゆっくり、それぞれの実力に応じた学習をし
ます。



電気工事講座

開講曜日(予定)：火曜日

家の中の配線を学び、ケーブルや電線などを使って、スイッチ
やコンセントなどを接続します。配線に必要な材料や工具、計算
や法律も学びます。第二種電気工事士の資格の内容に準じており、
資格試験に挑戦することができます。



近年の資格取得状況						
資格・検定名			令和元年度		令和2年度	
			受験者数	合格者数	受験者数	合格者数
第二種電気工事士	上期	筆記	1名	1名	中止	
		実技	1名	1名	2名	2名
	下期	筆記	6名	4名	4名	11月合格発表
		実技	4名	2名	12月受験、1月合格発表	

※第二種電気工事士試験の受験に関しては、2年目以降の受験に対応しています。

DIYアドバイザー講座

開講曜日(予定)：[1年目] 火・水曜日
[2・3年目] 火曜日

DIYアドバイザーは、近年テレビでも放映され脚光を浴びてき
ている資格です。本校受講生の合格率は高く、資格取得だけでなく、
学習した知識・技術を活用し、地域に貢献する取り組みも行っ
ています。



近年の資格取得状況					
資格・検定名		令和元年度		令和2年度	
		受験者数	合格者数	受験者数	合格者数
DIYアドバイザー	筆記	6名	1名	中止	
	実技	2名	2名		

※実技試験の受験者数には、前年度までの筆記試験合格者数が含まれます。

Q&A

Q: 授業時間について教えてください。

A: 18:00～21:15（平常授業）となっています。ただし、学校行事等の関係で、休講・短縮授業の時もあります。

Q: 授業料（教材費含）はどのくらい必要ですか？

A: 各講座によって、異なります。

令和2年度授業料（教材費含）

右表の令和2年度授業料（教材費含）を参考にしてください。

講座名	初年度(円)
情報技術講座	42,000
電気工事講座	50,000
DIYアドバイザー講座	56,000

Q: まったくの初心者ですが、受講しても大丈夫ですか？

A: やる気があれば大丈夫です。丁寧に指導いたします。

Q: 資格試験に向けて、補講など実施することはありますか？

A: 各講座において必要であると判断した場合、実施することもあります。

Q: 自動車や自転車・バイクで通学することは可能ですか？

A: 通学は、徒歩、バス、電車をおすすめします。自動車での通学は固くお断りします。なお、自転車及び単車（125 cc以下）については、以下の許可基準を満たせば、通学を許可しています。

◆自転車・単車の許可基準

<自転車通学>

- 自転車賠償責任保険に加入していること。

<単車通学>

- 自動車損害賠償責任保険に加入していること。
- 125 cc以下の単車に限ります。
- 自宅、勤務先、学校間のそれぞれの距離の中に、2.5 km以上の区間が含まれていること。
- バイクの通学門は西門を利用し、門前でエンジンを止め、バイクから降車し、駐輪場まで押してください。

Q: 以前、本講座を受講していた者ですが、もう一度同じ講座を受講することはできますか？

A: 過去に受講していた同一講座に関しては、再受講できませんが他の講座は可能です。

Q: 受検に関わる日程および受検時に必要な書類を教えてください。

A: 裏表紙に掲載しました。ご参照ください。

Q: 授業見学をしたいのですが、可能ですか？

A: 可能です。事前にご相談ください。

Q: 問い合わせはどうすればいいですか？

A: 本校教頭までお願いします。 (☎06-6481-5503)

※日程※

願書配布期間：令和3年1月12日（火）以降（本校事務室にて配布）

出願期間：令和3年2月8日（月）～ 2月10日（水）17：00～20：00
（郵送による願書受付は認めません。直接本校へご持参ください。）

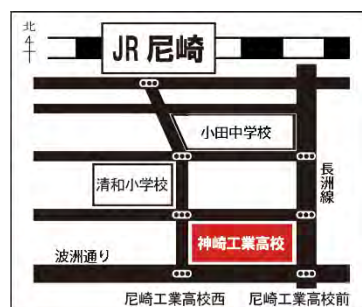
試験：令和3年3月1日（月） 18時 集合 本校
一般常識（基礎的な学力検査）・作文・面接

合格者発表：令和3年3月3日（水） 18時 本校（本館1階階段南面）

※願書提出時の必要書類※

願書提出時以下の書類が必要です。

- ①高等学校の卒業証明書又は修了証明書
- ②兵庫県収入証紙（入学考査料950円分、消印のあるものは無効）
- ③写真（縦40mm×横30mm）



J R 尼崎から南へ800m



兵庫県立神崎工業高等学校

〒660-0802 尼崎市長洲中通1丁目13番1号

TEL 06-6481-5503 FAX 06-6481-5708

<https://www2.hyogo-c.ed.jp/~kanzaki-ths/weblog2/>



本校ホームページ